

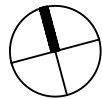
PROVOZNÍ NAPĚTÍ: 3+PE+N AC, 400V/230V, TN-C-S  
OCHRANA: AUTOMATICKÝM ODPOJENÍM OD ZDROJE DLE ČSN 332000-4-41 ed. 3,  
DOPLNĚNA OCHRANOU POSPOJOVÁNÍM A PROUDOVÝMI CHRÁNIČI  
PROSTŘEDÍ:  
NORMÁLNÍ (VNITŘNÍ PROSTORY), DLE ČSN 332000-5-51 ed. 3 AA5, AB5, AC1, AD1, AE1, AF1, AG1,  
AH1, AK1, AL1, AM1-2, AN1, AP1, AP1, AG1, AR1, BA1, BC2, BD1, BE1, CA1, CB1

KRYTÍ: IP 21, IP 43, IP 44, IP 54  
ELEKTRICKÁ INSTALACE JE NAVRŽENA VODIČI CYKY POD OMÍTKOU ELEKTRICKÁ INSTALACE JE NAVRŽENA VODIČI CYKY  
A ELEKTRICKÁ INSTALACE JE NAVRŽENA VODIČI CYKY POD V LIŠTĚ.

LEGENDA:  
V UČEBNĚ 1.03V UČEBNĚ 1.04 A V KABINETU 1.02 OSADIT NOVÝ EVAKUAČNÍ ROZHLAS  
HORNÍ HRANA ROZHLASU – 2,5 M OD PODLAHY.  
ÚSTŘEDNA JE UMÍSTĚNA V ŘEDITELNĚ ŠKOLY. JEDNÁ SE ROZŠÍŘENÍ STÁVAJÍCÍHO EVAKUAČNÍ ROZHLASU.  
KABELÁŽ BUDE VEDENA JAKO FUNKČNÍ PŘI POŽÁRU P30-R, BUDE VEDENA POD OMÍTKOU TL. 10 MM.

ŠKOLA JE VYBAVENA EVAKUAČNÍM ROZHLASE (ROZHLAS S NUCENÝM POSLECHEM)  
ZAŘÍZENÍ UMÍSTĚNO VE VŠECH PROSTORÁCH S MOŽNÝM POBYTEM ŽÁKŮ. ZAŘÍZENÍ JE SCHOPNO:  
- VYSÍLAT SIGNÁL DO 3 S PO VYHLÁŠENÍ NOUZE -- VYSÍLAT SIGNÁL DO 3 S PO VYHLÁŠENÍ NOUZE NA AUTOMATICKÉ ZAPNUTÍ,  
ČI ZAPNUTÍ ZAŠKOLENÉ OSOBY  
- AUTOMATICKY IHNEDE VYPNE JAKÁKOLIV JINÁ VYSÍLÁNÍ A VYSÍLÁ POUZE NOUZOVÉ SIGNÁLY A HLÁŠENÍ,  
- HLÁŠENÍ JSOU PŘEDEM NAMLUVENÁ, STRUČNÁ, JASNÁ A SROZUMITELNÁ,  
- NOUZOVÉ SIGNÁLY MAJÍ A V NOVÝCH UČEBNÁCH MUSÍ MÍT V CELÉ OBLASTI POKRYTÍ HLADINU ZVUKU OD 65 DBA DO 120 DBA.  
- ZAŘÍZENÍ JE FUNKČNÍ PO DOBU MIN. 30 MIN  
- MUSÍ JE FUNKČNÍ PO DOBU MIN. 30 MIN A JE ZAJIŠTĚNO NÁHRADNÍM ZDROJEM ENERGIE A KABELÁŽÍ FUNKČNÍ PŘI POŽÁRU  
PO DOBU 30 MINUT, VČETNĚ UCHYCNÍ.

LEGENDA:	
	PŘEPÍNAČ JEDNOPÓLOVÝ, RAZ1, IP20/44
	STMÍVAČ OSVĚTLENÍ /DALI/, IP20
	ZÁSUVKA 230V/16A, IP20
	DVOUZÁSUVKA 230V/16A, IP20
	ZÁSUVKA 230V/16A, IP20, S PŘEPĚTOVOU OCHRANOU
	VÝVOD 1L+PE+N, 230/400V
	VÝVOD 3L+PE+N, 3x230/400V
	POHYBOVÉ ČIDLO NA STĚNU
	POHYBOVÉ ČIDLO NA STROP
	EL. ROZVADEČ
	REPROSOUSTAVA S KONZOLOU BTLA 100 V, 6 W / 8 2, 95 dB, 45 – 20 000 Hz
	REGULÁTOR HLASITOSTI
	UZEMNĚNÍ



AKCE : ZMĚNA ÚČELU UŽÍVÁNÍ STÁVAJÍCÍ MŠ NA DVĚ KMENOVÉ TŘÍDY ZŠ V OBJEKTU ZŠ Gen. F. Fajtla, ul. RYCHNOVSKÁ		ČÍSLO ZAKÁZKY : 008 03 23	
MÍSTO : ul. Rychnovská, Rychnovská 139, 199 00 Praha 9 - Letňany katastrální území: Letňany [731439], číslo parcely: 143		<div>AKK</div> <div>ARCHITEKTONICKÁ KANCELÁŘ KRIVKA</div>	
INVESTOR : Městská část Praha18, Bechyňská 639, 199 00 Praha 9 - Letňany			
ZHOTOVITEL : Architektonická kancelář Krivka s.r.o.		ADRESA : BEDŘICHOVSKÁ 2183/16 PRAHA 8 182 00	
DATUM : 05/2023	VEDOUČÍ PROJEKTU : evidenční číslo ČKAIT: 0009180 Ing. Radek Dědina	<div>211 155 190 737 615 321 dedina@arch-krivka.cz</div>	
STUPEŇ : DSP	ZODPOVĚDNÝ PROJEKTANT : Ing. Radek Dědina		
	VYPRACOVAL : Roman Krátký		
ČÁST PROJEKTU : D.1.4. - TECHNIKA PROSTŘEDÍ STAVEB		MĚŘÍTKO : 1:50	REVIZE:
OBSAH : D.1.4.H - EVAKUAČNÍ ROZHLAS		OZNAČENÍ : D.1.4.H.01	

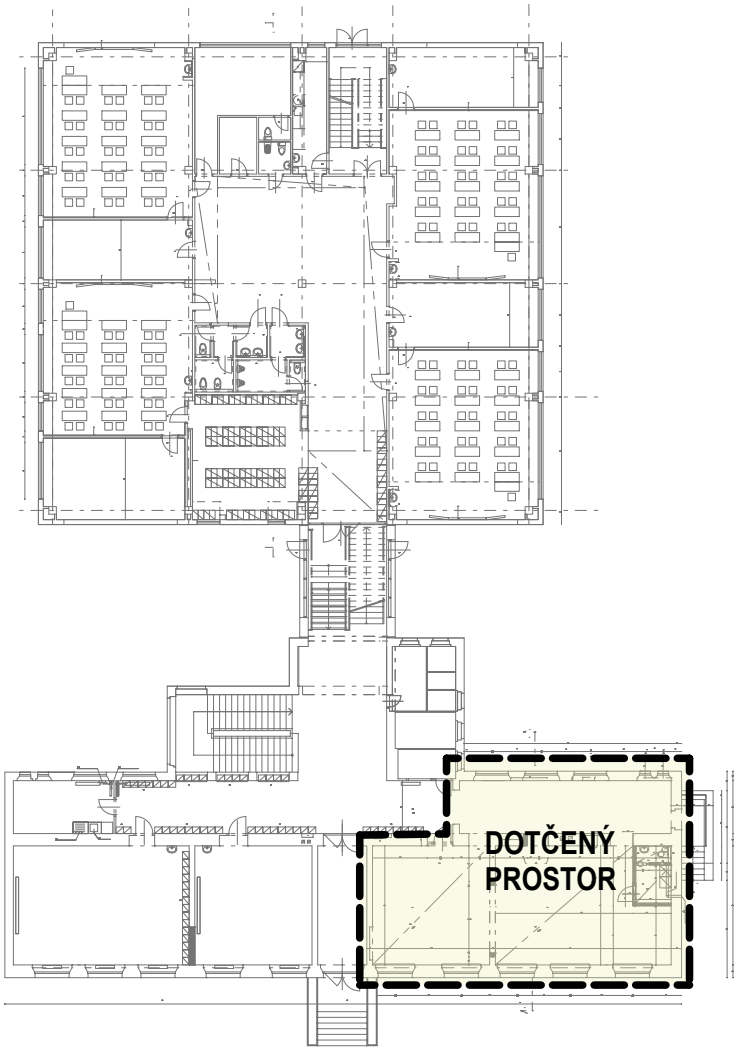


SCHÉMA BUDOVY 1NP

TABULKA MÍSTNOSTÍ - NOVÉ KMENOVÉ TI

ČÍSLO MÍSTNOSTI	POPIS MÍSTNOSTI	VNITŘNÍ PLOCHA (m²)
1.01	CHODBA - ŠATNA	17,70
1.02	KABINET	14,70
1.03	NOVÁ KMENOVÁ TŘÍDA 20 ŽÁKŮ	40,80
1.04	NOVÁ KMENOVÁ TŘÍDA 26 ŽÁKŮ	53,17
1.07	UMÝVÁRNA + WC PERSONÁL	3,10
1.08	ŠATNA PERSONÁL	2,20
1.10	CHODBA ŠKOLA	-